

株式会社 中島製作所

事業内容 | 製造業(板金製品の加工、
自社製品の開発・販売)

技術と信頼で関わる人が笑顔になる会社を目指します。

リアルボイスP051 >

大正14年に(株)戸上電機製作所の協力企業として創業し、これまで電気製品や農機コンバインの部品製造などを手掛けてきました。現在では半導体製造装置の金属部品加工やコンビニエンスストアのおにぎり成形機の部品加工から組み立てまで一貫して受託製造しております。2010年からは受託製造だけでなく、創業から培ってきた技術を活かし自社製品(再加熱カート)に取り組み始めました。2025年には創業100年を迎えます。これからも時代の変化を捉え社会の困りごとを解決し、当社と関わって良かったと言われる企業を目指し続けます。

病院・介護施設で導入実績急増中!! 自社製品『ミールシャトル』について

当社が日本で初めて開発した病院介護施設向け再加熱カート『ミールシャトル』は、電子レンジと同じ加熱方式であるマイクロ波で再加熱しております。食材中心から短時間で温めることができるため、エネルギーロスが少なく省エネで【作り立てと変わらないアツアツの食事】を提供できます。導入したことで「食事が美味しくなった」というお客様の声を頂いております。また、導入により早朝出勤を緩和することも可能です。人手不足という時代背景もあり、現在問い合わせが急増しております。2020年7月には新棟を建てレシピ開発の為にテストキッチンも開設しました。製品を売るだけでなくレシピ提案、オペレーション提案を行いお客様が抱える困りごとを解決できる体制を構築しております。

▶ 会社DATA

所在地 佐賀県佐賀市蓮池町蓮池66

設立 1961年8月

資本金 2,000万円

代表者 中島 弘喜

従業員数 150名(2022年3月期)

売上高 21億円(2022年3月期)

●主要取引先/東京エレクトロン九州(株)、(株)荏原製作所、不二精機械、
病院・介護施設



▶ 採用に関するお問合せ

TEL 0952-97-1121

HP <https://www.nakashima-mec.co.jp>



福岡

佐賀

長崎

大分

熊本

宮崎

鹿児島

沖縄

CLOSE UP

1925年創業と長年の業歴によって培われた技術力と製造設備に対する積極的な投資による生産設備の高度化にも取り組み、大手企業からの信頼も厚い。その技術力や生産設備を活用して自社製品の開発にも取り組んでおり、独自に販路を構築するなど前向きな事業姿勢を保持している企業である。



Information

株式会社 中島製作所 優良企業ガイドはP89へ!

●設立/1961年8月 ●従業員数/150人(2022年3月期)

●売上高/21億円(2022年3月期)

〒840-0005 佐賀県佐賀市蓮池町蓮池66

Tel.0952-97-1121

HP <https://www.nakashima-mec.co.jp>

新しい事にチャレンジさせてくれる環境に日々感謝!!

A1. 「新しいことに挑戦したい」と思い入社したので、それが実現できていることが良かったと思います。2つの部署に所属して、パンチとレーザーの複合機のオペレーターと、パソコンを使ったネ스팅という仕事をしています。複数の仕事ができることも嬉しいですし、新しいことにどんどんチャレンジできる環境が有難いです。

A2. 新しい仕事にどんどんチャレンジしていけるので、上がっていく仕事のレベルに対応していくのが大変な時もあります。ネ스팅からのオペレーションがうまくいかないこともあります。が、「どうしたらできるか」を考え、試行錯誤しながら取り組んでいます。でも、好きな仕事なので、大変な時でも楽しんで取り組んでいます。

A3. とても良い雰囲気だと思います。私は2つの部署に所属しているので、いろいろな人と話す機会も多いのですが、皆が気軽に話せる雰囲気、日々、楽しく仕事ができる職場だと感じています。

A4. 新たな挑戦ということで、プログラムの担当に異動する予定となっています。これまでに経験したことのない仕事なので、いろいろ大変なこともあるかもしれませんが、とても前向きな気持ちで「挑戦しよう!」と意気込んでいます。

4人目

株式会社中島製作所

小園 悠矢さん 製造課(令和元年入社)

質問内容

Q1. 入社して良かったと思う点は?

Q2. 仕事で大変なことは?

Q3. 会社や所属部署の雰囲気は?

Q4. 今後の仕事上での目標は?

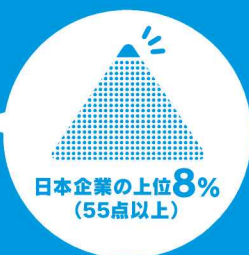


東京商工リサーチが推奨する

優良企業とは？

Aランク企業とは？

本誌では評点55点以上の会社を「Aランク企業」として認定しています。TSRが信用調査などを通じて収集した全国の企業データは559万社におよび、そのうち55点以上の会社は全体の8%しかありません。本誌で紹介する会社はその基準をクリアした会社ですから、「日本企業の上位8%にランクインする企業」ということになります。



会社の特徴

沿革、事業内容、
事業計画、従業員数、
事業所など

業績

売上、利益、
今後の見通し
など

TSR評点
(100点満点)

財務内容

資産、負債の
状況など

経営者

経歴、経営方針
など

企業信用調査を通じてこのようなデータを収集します。これらを元に総合的に算出したのが [TSR 評点 (100点満点)] です。各々の分野で細かく配点が設定されています。

中小企業の魅力

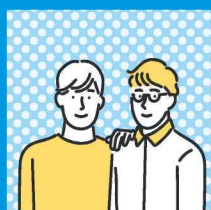
就職活動開始当初はどうしても大企業中心に目が行きがちですが、中小企業にも違った魅力があります。



若いうちから
重要な仕事を
任される



自分の動きが
会社の成長に
直結する



経営者との
距離が近い



会社によって
は転職がない



特定の部門に特化
しないため幅広く
仕事を体験できる

有名な企業だけが就職先ではありません。地場の中小企業にも優れた会社がたくさんあります。過去に比べて転職は身近になってはいますが、それでも初めての就職先に定年まで勤める可能性も高いのも事実です。星の数ほどある会社の中から一生涯向き合う会社を見つける。本誌がその手助けとなれば幸いです。

優良企業情報誌「エラベル」とは？

「Aレベルの会社を“選べる”」というコンセプトで、地域と人と企業のトライアングルを結ぶ地域密着の優良企業紹介誌です。信用調査会社である東京商工リサーチ(以下TSR)ならではの目線で選んだ地元の優良企業にスポットを当てて、各企業のPRや就職活動のサポートを行うことを目的としています。



東京商工リサーチと企業信用調査

私たち消費者は、コンビニやスーパーなどで商品を買うとき、クレジットカード決済を除き商品と引き換えに代金を支払います。しかし、企業と企業の間での取引は異なります。企業の取引には、同じ会社と何度も継続的に取引をするという特徴があるので、取引のたび支払いを行えば、売る方も買う方も手間がかかります。そこで、商品を先に納め支払いは1カ月後などルールを決め、まとめて払うようにするのが一般的です。アルバイト代もその日払いではなく、1カ月分を銀行振込という人が多いと思いますが、それと同じです。商品が先で支払いが後という取引では、売り手は無事に売上代金を回収できるかどうか、というリスクが存在し、このため安心して取引できる相手なのかを「知りたい」というニーズが発生します。これに答えるのが私たちTSRの行っている「企業信用調査」です。

TSRは1892(明治25)年創業の日本最古の信用調査会社です。現在全国で81カ所の事業所を構え、1,988名の従業員がいます。信用調査などを通じて収集した全国の企業データは559万社におよび、日々蓄積を続けています。また1994(平成6)年には世界最大の企業情報サービスのリーディングカンパニーであるダンアンドブラッドストリート(D&B)と業務提携し、全世界240カ国超、5億818万件の事業所を含む企業情報を提供しています。

信用調査のしくみ



TSRレポート



会社の数ってどれくらいあるの？

「家族や知人が働いている会社」「CMやネットで見かける会社」「近所の会社」など、皆さんが知っている会社は何社くらいありますか。

日本全国には約500万社の会社があります。日本の上場会社が3,869社(2022年12月末時点)ですから、世の中の殆どの企業は非上場会社ということになります。現代における産業は、細分化され複雑に絡み合い、「ある製品の特定の重要部分だけを作る会社」「その会社しかできない特殊なサービス」など知名度は低いものの、独自の地位を確立している会社も数多くあります。そういった多くの会社では今後の成長のため人材は必要なものの、「なかなか学生に振り向いてもらえない」、「存在に気付いてもらえない」という現状があります。